



Máquinas y accesorios para
TERMOFUSIÓN PP-R



Digital fusion welding machine

termofusión PP-R





máquina FYD40

Las Maquinas de fusión digitales se utilizan para conectar PP-R, PE, PB, PVDF, tuberías y accesorios.



Technical Data	FYD40
Rated Voltage:	110V/220V
Rated Frequency:	50/60Hz
Rated Power:	600W
Working Temp:	220°C-260°C
Temp.Tolerance:	≤2°C (professional test method)
Warning Temp:	set temperature +20°C
Environment Temperature:	-5°C-45°C
Working Range Φ mm:	20,25,32,40
Suit Material :	PP-R/PB/PE/PVDF
Net Weight(Set):	5.05KGS
PCS/Carton:	4PCS
N.W/Cartons:	17.30KGS
G.W/Cartons:	18.30KGS
Cartons Size:	49x43.5x20CM
Including the following accessories	
1PC Fusion Welding Machine	
1PC Floor Stand	
1PC Metal Case	
1PC Bag of Bolts and Hex Key Wrench	
1PC Table Mounting Clamp (Optional)	
Sockets D20、 D25、 D32、 D40	



máquina FYD63

Las Maquinas de fusión digitales se utilizan para conectar PP-R, PE, PB, PVDF, tuberías y accesorios.



Technical Data	FYD63
Rated Voltage:	110V/220V
Rated Frequency:	50/60Hz
Rated Power:	800W
Working Temp:	220°C-260°C
Temp.Tolerance:	≤2°C(professional test method)
Warning Temp:	set temperature +20°C
Environment Temperature:	-5°C-45°C
Working Range Φ mm:	20,25,32,40 ,50,63
Suit Material :	PP-R/PB/PE/PVDF
Net Weight(Set):	7.96KGS
PCS/Carton:	2PCS
N.W/Cartons:	15.92KGS
G.W/Cartons:	17.92KGS
Cartons Size:	46.0x26.5x26.5CM
Including the following accessories	
1PC Fusion Welding Machine	
1PC Floor Stand	
1PC Metal Case	
1PC Bag of Bolts and Hex Key Wrench	
1PC Table Mounting Clamp (Optional)	
Sockets D20、 D25、 D32、 D40、 D50、 D63	



máquina FYD110

Las Maquinas de fusión digitales se utilizan para conectar PP-R, PE, PB, PVDF, tuberías y accesorios.



Technical Data	FYD110
Rated Voltage:	110V/220V
Rated Frequency:	50Hz/60Hz
Rated Power:	1200W
Working Temp:	220°C-260°C
Temp.Tolerance:	≤2°C (professional test method)
Warning Temp:	set temperature +20°C
Environment Temperature:	-5°C-45°C
Working Range Ø mm:	75, 90, 110
Suit Material :	PP-R/PB/PE/PVDF
Net Weight(Set):	10.78KGS
PCS/Carton:	2PCS
N.W/Cartons:	19.5KGS
G.W/Cartons:	21.5KGS
Cartons Size:	46.0x26.5x26.5CM
Including the following accessories	
1PC Fusion Welding Machine	
1PC Floor Stand	
1PC Metal Case	
1PC Bag of Bolts and Hex Key Wrench	
1PC Table Mounting Clamp (Optional)	
1PC Reinforced Nylon Wrench (Optional)	
Sockets D75、 D90、 D110	



máquina FYDTB32

Las Maquinas de fusión digitales se utilizan para conectar PP-R, PE, PB, PVDF, tuberías y accesorios.

Características principales

1. Puede adaptar la temperatura de diferentes materiales de tuberías para ajustar la temperatura correspondiente, que se indica en la pantalla digital. Mayor flexibilidad y opciones de combinación para el uso diario.
2. Sistema de control electrónico inteligente, puede regular la compensación automática de temperatura.
3. Casquillos con revestimiento de PTFE de alta calidad, para una mayor vida útil y un gran efecto de fusión.
4. Mangos de nailon reforzados, más cómodos.
5. Luces de señal de intervalo de calentamiento.
6. Un juego de llaves especiales, cómodo de usar y transportar.
7. En caso de que falle el dispositivo de control inteligente, aparece la temperatura de advertencia. La temperatura de advertencia se basa en la temperatura configurada más 30 °C. Cuando esto sucede, el panel calefactor deja de calentar. (Por ejemplo, si la temperatura configurada es de 260 °C, la temperatura de advertencia es de 290 °C)

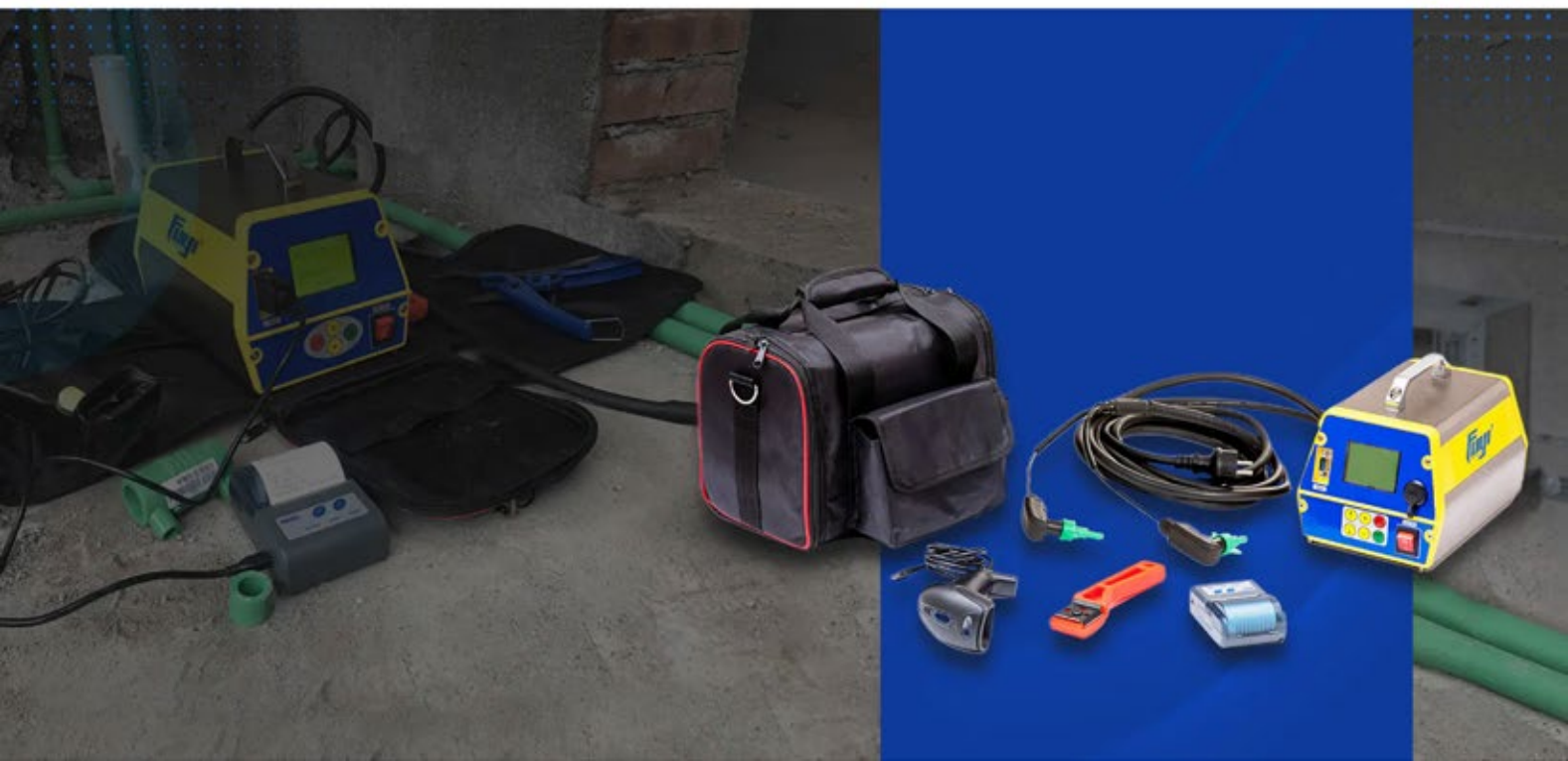


Technical Data	FYDTB32
Rated Voltage:	110V/220V
Rated Frequency:	50/60Hz
Rated Power:	700W
Working Temp:	220°C-260°C
Temp.Tolerance:	≤2°C (professional test method)
Warning Temp:	set temperature +20°C
Environment Temperature:	-5°C-45°C
Working Range Φ mm:	20,25,32
Suit Material :	PP-R/PB/PE/PVDF
Net Weight(Set):	4.0KGS
PCS/Carton:	4PCS
N.W/Cartons:	16.0KGS
G.W/Cartons:	17.0KGS
Cartons Size:	44.0x25.5x19.0CM
Including the following accessories	
1PC Fusion Welding Machine	
1PC Floor Stand	
1PC Metal Case	
1PC Bag of Bolts and Hex Key Wrench	
Sockets D20、 D25、 D32	

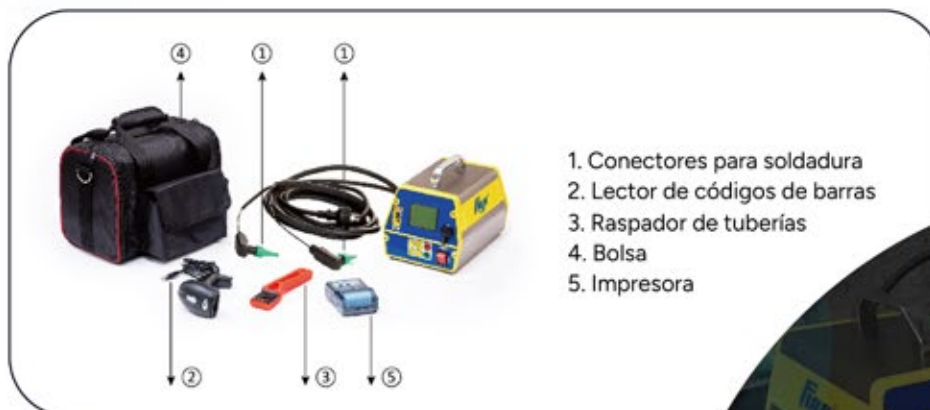


Electrofusion Welding Machine

FYEEM - 200



máquina electro FYEFM - 200



1. Conectores para soldadura
2. Lector de códigos de barras
3. Raspador de tuberías
4. Bolsa
5. Impresora

Technical Data	FYEFM-200
Input Voltage	AC 200-40
Input Frequency	50-60 Hz
Output Voltage	10-55V
Output Current	DC2-60A
Nominal Power	2500W
Record Storage	3200PCS
Weldable Materials	PPR / PP / HDPE
Weight	12.4KGS
Dimensions(WxDxH):	35x32.5x26cm





accesorios



El paquete de conectores y espigas viene con **una caja de papel.**



stock
dados
termofusión



El paquete de conectores y espigas viene con **una caja de plástico.**

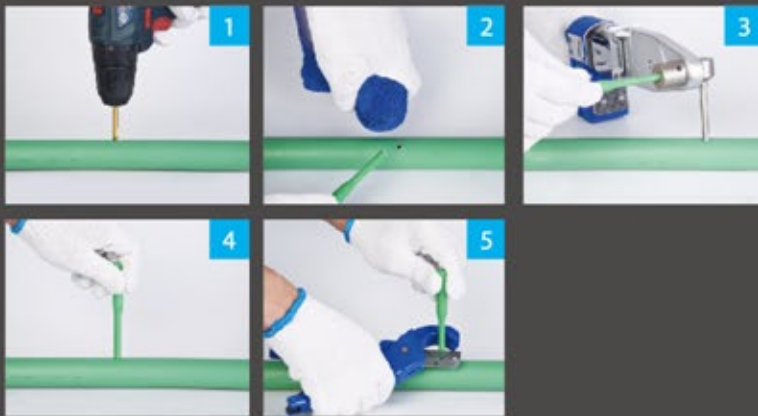
size

- D-20
- D-25
- D-32
- D-40
- D-50
- D-63
- D-75
- D-90
- D-110
- D-160



Juego de reparación de orificios de tuberías
Las tuberías dañadas accidentalmente por perforación, clavos o tornillos se pueden reparar con el juego de reparación de tuberías, que puede reducir los daños en las paredes o los azulejos.

Pasos para posibles reparaciones



1. Compruebe el tamaño del orificio. El orificio dañado debe volver a perforarse. El orificio con un diámetro inferior a 6 mm debe perforarse con una broca de 6 mm y el orificio con un diámetro de entre 6,5 mm y 7,5 mm debe perforarse con una broca de 8 mm. El orificio con un diámetro de entre 8,5 mm y 9,5 mm debe perforarse con una broca de 10 mm.
2. Limpie la posición de reparación con un trozo de tela o servilleta. La superficie de soldadura debe estar limpia y seca. Asegúrese de que el agua de la tubería no entre en contacto directo con el área de reparación.
3. Elija la varilla de reparación adecuada, espere a que alcance la temperatura de trabajo ($260^{\circ} \pm 2^{\circ}\text{C}$). Presione la varilla de reparación en los orificios, los orificios especiales en la tubería. Caliente el orificio y la varilla durante 5 segundos.
4. Saque la varilla de reparación y retire el soldador de la tubería, inserte la varilla de reparación calentada en el orificio calentado sin girar. Espere 15 segundos.
5. Cuando la junta se enfríe, corte el resto del pegamento de reparación y guárdelo. El pegamento de reparación se puede utilizar la próxima vez.

stock reparación socialos

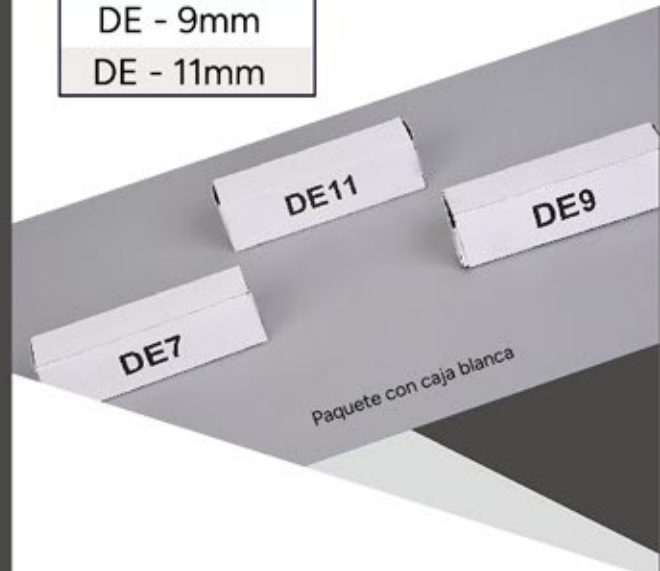


size

DE - 7mm

DE - 9mm

DE - 11mm





stock* broca para montura soldada



size*

20 mm
25 mm
32 mm
50 mm
63 mm

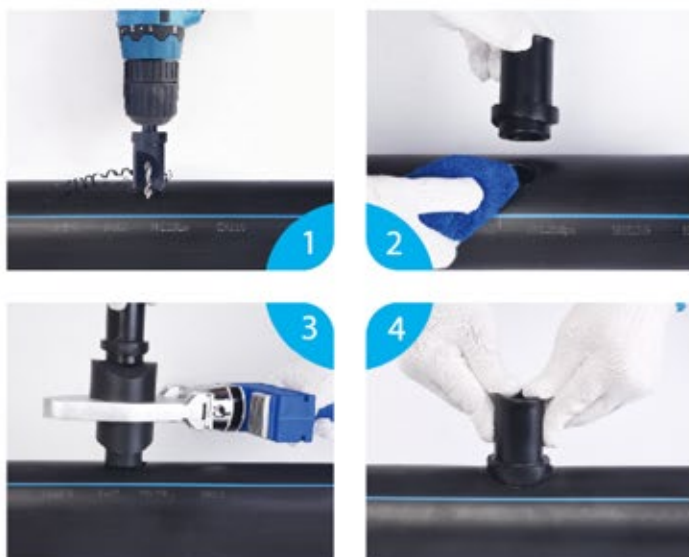
▶ Taladro especial para perforar perfectamente el agujero en el tubo principal para montar sillecitas soldadas de todo tipo. Se utiliza principalmente en tuberías PP-R y HPDE. Se trata de herramientas necesarias para crear el orificio correcto para hacer la ramificación en la tubería. La sierra de corona es una herramienta profesional antes de soldar los soportes. Nuestro diámetro de sierra de corona va de 20 mm a 110 mm

Paquete en caja de plástico de sierra perforadora para tubos de plástico



El proceso de soldadura es el siguiente:

1. Perforar un orificio en la pared de la tubería con el taladro. Prestar más atención a la profundidad del orificio.
2. Limpiar el orificio con un trozo de tela o una servilleta. Las superficies de soldadura deben estar limpias y secas. En el caso de tuberías de composite estables, eliminar el resto del aluminio que quede en el orificio biselando el borde del orificio.
3. Una vez que la soldadora de casquillo esté encendida, esperar hasta que la máquina indique que se ha alcanzado la temperatura de trabajo ($260^{\circ} \pm 2^{\circ}$). Introducir las herramientas de calentamiento de la silla con la espiga en el orificio de la tubería y la silla en las otras herramientas. Calienta la superficie del tubo y el soporte durante 30 segundos.
4. Una vez que finalice el proceso de calentamiento, retire el soldador de encaje y empuje las sillecitas dentro del orificio de la tubería con una ligera presión hasta que la superficie se una por completo. Seguir presionando durante unos 15-20 segundos. Dejar que la unión se enfríe durante 20 minutos antes de realizar la prueba de presión







**TERMOFUSIÓN Y
RIEGO PERÚ S.A.C**

Telf: (01) 292-1431

Of. Administrativa: Av. Oscar R. Benavides N° 358 Block 19 - Dpt.: 202- Lima

Tienda Comercial: Av. Argentina N°327 Centro Comercial La Bellota W1-6 -Lima

Cel: 981 455 524 / 960 988 710 / 995 699 417 / 919 299 096

ventas@termofusion-riego.com

administracion@termofusion-riego.com

www.termofusion-riego.com

 [termofusionyriego.pe](https://www.termofusionyriego.pe)