



**TERMOFUSIÓN Y
RIEGO PERÚ S.A.C**

Calidad en tus proyectos

Tapón Hidraulico



TAPONES HIDRAULICOS

Los tapones de goma inflables son una bolsa cilíndrica inflable y retráctil, que es fácil de usar, económica y duradera, se puede contraer suavemente cuando no está inflada, doblada y rizada arbitrariamente, y tiene suficiente resistencia para soportar la presión del concreto después de la inflación.

Los tapones de caucho inflables producidos por nuestra fábrica están hechos de caucho vulcanizado y capas reforzadas con fibra. Tienen alta resistencia a la tracción, elasticidad y estanqueidad al aire. Después de llenarse con aire comprimido, pueden reemplazar los moldes de madera originales, el molde de bambú y el molde de acero se pueden reutilizar muchas veces.

Buena resistencia al envejecimiento y larga vida útil: este producto está hecho de caucho sintético, caucho natural y una capa de refuerzo después de la vulcanización. Tiene buena resistencia a la expansión, elasticidad y flexibilidad, por lo que puede usarse en diversas condiciones de trabajo.

Amplio rango de temperaturas aplicables en el rango de -15 °C 95 °C, el material no cambia

LAS PROPIEDADES FISICAS DE LOS TAPONES DE GOMA INFLABLES:

ARTICULO	INDICADORES
TOLERANCIA DE GROSOR	3.3 ± 2MM
APARIENCIA	LA SUPERFICIE ES LISA Y SIN TELA EXPUESTA
TEMPERATURA ADECUADA	-15 °C 95 °C



DESCRIPCIÓN

Nombre: Tapón de goma de prueba cerrada con agua.
 Material: Caucho natural
 Tamaño: o 50 - o 600

APLICACIÓN

Se puede usar para pruebas de agua cerradas de tuberías de drenaje municipales, búsqueda de puntos de fuga, mantenimiento de tuberías, bloqueo temporal, trabajos de pruenas de mantenimiento

TAMAÑO DETALLADO

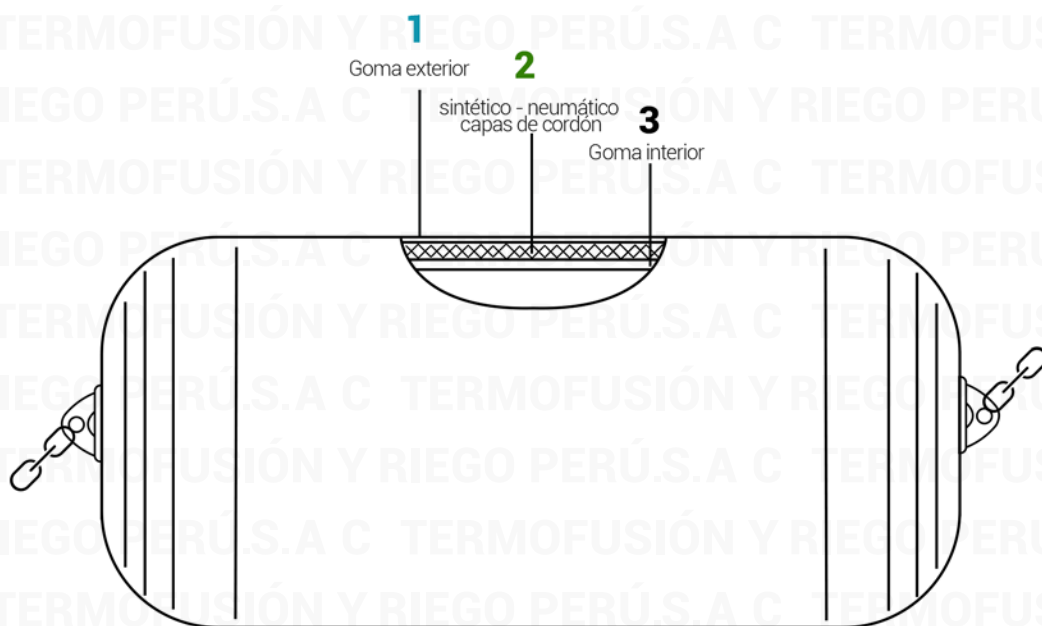
Tapón de goma de prueba de agua cerrada (tipo ordinario, profundidad del agua no superior a 2M.

Modelo	Longitud	Espesor	Peso
DN50	75 mm	3mm	0.05kg
DN75	110mm	3mm	0.1kg
DN100	160mm	3mm	0.3kg
DN150	250mm	3mm	0.54kg
DN200	300mm	3mm	0.83kg
DN250	430mm	3mm	1.2kg
DN300	450mm	3mm	1.85kg
DN400	600mm	3mm	2.9kg
DN500	750mm	3mm	4.8kg
DN600	900mm	3mm	7.2kg



VENTAJAS

- La estructura de la vejiga es simple.
- Varias especificaciones
- Buena estanqueidad al aire
- La operacion es simple



1 GOMA EXTERIOR

Cubierta exterior de goma para proteger la capa del cordón y la goma interior de la abrasión y las fuerzas externas.

2 CAPAS DE CORDÓN

Capa de cordón de neumático sintético para mantener la presión del aire interna.

3 GOMA INTERIOR

Revestimiento de membrana de goma para sellar aire presurizado.



ALMACENAMIENTO Y MANTENIMIENTO

1. Enjuague con agua después de su uso, cuando no este en uso debe colocarse en un lugar ventilado y seco.
2. Úselo en el sitio para evitar tocar objetos afilados y duros.
3. Después de cada uso, se debe limpiar con agua del grifo con un cepillo (el cepillo de nailon es el mejor) para eliminar el hormigón de la superficie y mantener limpia la supercie del mandril.
4. Si hay fugas de aire, cuando la película de sellado se cae, se puede pulir con una muela abrasiva en el lugar a reparar, y se aplica pegamento para cubrir la película para reparar.

MODO DE USO

Seleccionar el obturador de tuberías más adecuado. Se debe medir el diámetro interior de la tubería y determinar la contra presión que deberá resistir durante su uso.

Preparar adecuadamente la tubería y el tapón. Hay que limpiar los sedimentos que haya en la tubería y comprobar el estado del obturador antes de su instalación.

Usar dispositivos de seguridad, ropa y equipos de protección durante su manejo, soportes o equipos mecánicos para reforzar el tapón en contrapresión si fuera necesario y manómetros de presión de aire debidamente calibrados.

Insertar los balones o globos completamente dentro de las tuberías. Inflar con mucho cuidado y de forma gradual hasta llegar a la presión máxima permitida.

Usar los obturadores de forma apropiada. No exceder las presiones máximas de inflado y de contra presión permitidas y alejarse de él mientras se esté inflando.

Retirar el tapón de la tubería de forma apropiada, aliviando la contra presión antes de desinflar y no pretender moverlo tirando de la manguera de aire.





Telf: (01) 292-1431

Of. Administrativa: Av. Oscar R. Benavides N° 358 Block 19 - Dpt.: 202- Lima

Tienda Comercial: Av. Argentina N°327 Centro Comercial La Bellota W1-6 -Lima

Cel: 981 455 524 / 960 988 710 / 995 699 417 / 919 299 096

ventas@termofusion-riego.com

administracion@termofusion-riego.com

www.termofusion-riego.com

 [termofusionyriego.pe](https://www.termofusionyriego.pe)

* Este catálogo ha sido elaborado como guía de apoyo. Bajo ninguna circunstancia LESSO asumirá responsabilidad alguna por la información contenida en este catálogo. LESSO ha hecho todos los esfuerzos posibles para proporcionar información precisa y actualizada.

Reservados todos los derechos
2024.04